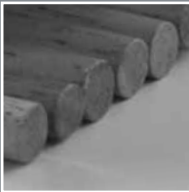


snack&food

Festival



A+
energy
rated

FESTIVAL: EIN FEST DER FRISCHEN LEBENSMITTEL

Festival ist der neue leistungsstarke Trommel-Verkaufsautomat von Necta mit einer großen Auswahl an Produkten: von Snacks bis Sandwiches, von Geschirr bis Tetra Pak. Festival ist eine echte "automatische Kantine", die 24 Stunden pro Tag geöffnet hat. Dieser zuverlässige Automat wird jeder Anforderung zur Ausgabe, Frische und Haltbarkeit von Lebensmitteln gerecht. Genießen Sie mit Festival ein Fest der frischen Lebensmittel!

DESIGN

- Attraktives und einladendes Design
- LED Beleuchtung des Innenraums und der Brandingfläche
- Ästhetisch im Einklang mit den neuesten Necta Modellen

BEDIENERSCHNITTSTELLE

- Neue Shopper-Taste
- Grafik-Display 128 x 64 Pixel
- LED-Anzeige zur Unterstützung der Zahlungs-, Auswahl- und Ausgabephase
- Neue blaue Preis-Displays
- Installation von bis zu drei Zahlungssystemen gleichzeitig möglich

TEMPERATURMANAGEMENT

- Hocheffiziente Kühleinheit mit der Möglichkeit zur Einstellung von zwei Temperaturen pro Zelle
- Slide-in/ Slide-out Kühleinheit
- Isolierschaum ohne R13A Gase
- Das Temperaturkontrollsystem sperrt die Maschine bei Verletzung der Sicherheitsanforderungen

ELEKTRONIK

- Fortschrittliche 16-Bit-Elektronik mit Flash-Speicher
- Neue, leicht verständliche Software-Menüstruktur mit der Option bis zu 4 verschiedene Preis-Bereiche je Trommel zu verwalten (bis zu 40 verschiedene Preise in der Maschine)
- Übertragung und Erhebung von Statistiken nach EVA DTS

ENERGIE UND UMWELTSCHUTZ

Festival ist ein umweltfreundlicher Automat mit innovativen "grünen" Eigenschaften, wie:

- LED Beleuchtung
- Hocheffiziente Kühleinheit
- Ausgezeichnete Isolierung der Zellen
- Energiesparende Programm-Optionen

Durch die oben genannten Merkmale hat Festival einen stündlichen Verbrauch von 241 KW/H.

Festival erreicht die A+ Energieeffizienzklasse nach EVA EMP 3.0 Standard.



TECHNISCHE DATEN

HÖHE	1830 MM
BREITE	850 MM
TIEFE	895 MM
GEWICHT	CA. 320 KG
SPANNUNG	230 V
FREQUENZ	50 Hz
KÜHLEINHEIT	787 W

BEFÜLLUNG

TELLER	BIS ZU 230 MM Ø
BAGUETTE	BIS ZU 260 MM

TROMMELN

DURCHMESSER	700 MM
AUSGABESYSTEM	FIFO/SHOPPER
SEKTORTIEFE	280 MM



ISO 14001 : 2004



ISO 9001:2008



N&W GLOBAL VENDING GmbH

Niederlassung Hannover
Oldenburger Allee 11
D-30659 Hannover
Tel. +49(0)7222 955-172
Fax +49(0)7222 955-176

Lochfeldstraße 28
D-76437 Rastatt
Tel. +49(0)7222 955-0
Fax +49(0)7222 955-105
www.nwglobalvending.de

IS A BRAND OF

